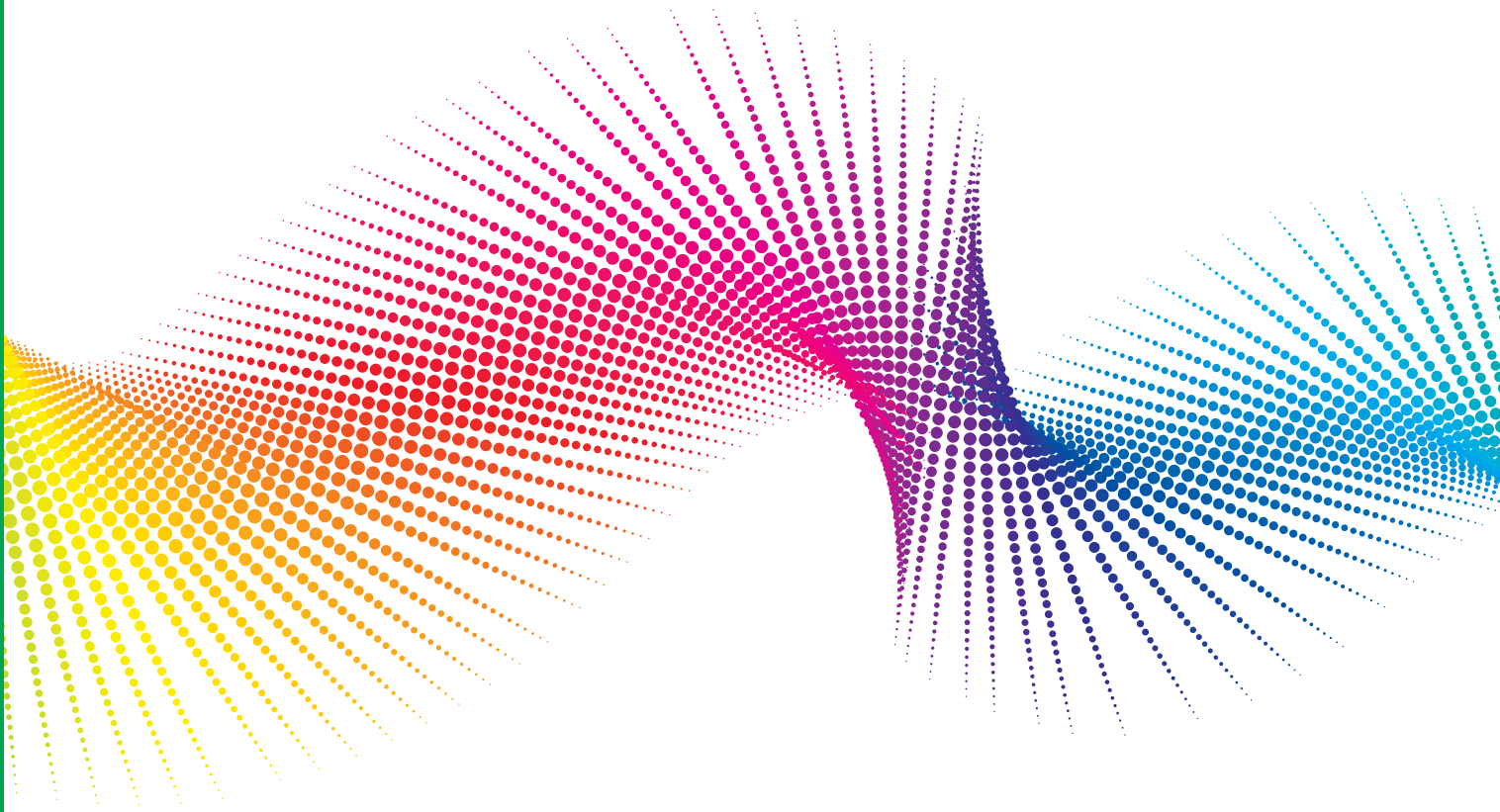


# Racleurs pour bandes transporteuses primaires et secondaires



# Racleurs

Le nettoyage de bandes n'est pas uniquement une question de propreté, mais également de durée de vie, de sécurité et d'économie de travail.

Bruynooghe N.V. dispose d'un vaste choix de racleurs qui ont été longuement testés et qui ont déjà plus que prouvé leur efficacité.



## **Un maximum d'efficacité pour un minimum de gaspillage**

Les facteurs qui influencent l'efficacité des racleurs sont entre autres l'angle de contact par rapport à la bande, la surface de contact et la pression exercée par unité de surface. Nos racleurs ont été conçus de façon à faire un travail optimal avec une durée de vie au-dessus de la moyenne. Afin que le racleur fonctionne le mieux possible, il est composé de différents segments pouvant être remplacés séparément.

## **Longue durée de vie pour un petit prix unitaire par tonne**

La durée de vie du racleur dépend surtout de son efficacité. Au plus il y a de matériel entre la bande et le racleur, au plus la perte et l'usure seront élevées. La capacité de nettoyage élevée et constante permet de réduire un maximum la quantité de matériau qui reste collé à la bande après l'utilisation du racleur.

## **Peu d'entretien pour un fonctionnement optimal**

En raison de la pression constante du racleur sur la bande, le ressort ne doit pas être réglé ultérieurement. Cela permet de minimiser

l'entretien. Presque tous les racleurs ont été conçus de façon à continuer à fonctionner dans les circonstances les plus difficiles.

## **Racleurs primaires**

Les systèmes primaires sont placés juste en-dessous du chargement des marchandises en vrac. Cela évite le « carry back » au cours duquel les matériaux sont repris après le chargement. Lorsque des matériaux restent collés à la bande quand celle-ci revient, cela peut provoquer des problèmes tels que des matériaux qui tombent, un dépôt de matériel aux roulements, des problèmes avec l'orientation de la bande, du gaspillage de produit, etc.

## **Racleurs secondaires**

Ces racleurs sont utilisés lorsque les systèmes primaires ne peuvent pas être employés (par exemple en raison d'un manque de place, d'exigences en matière d'hygiène...). En combinaison avec des racleurs primaires, même le « carry back » le plus tenace sera éliminé de la bande.





Pre-Cleaner  
ABC 70



Pre-Cleaner  
ABC 90



Pre-Cleaner  
ABC 95



Pre-Cleaner  
ABC 70-HD



Pre-Cleaner  
ABC 90-HD



Pre-Cleaner HMS  
Pre-Cleaner HMS-XL

## Primaire reinigers – aanbevolen voor natte, kleverige en ruwe materialen

	Pre-Cleaner ABC 70	Pre-Cleaner ABC 90	Pre-Cleaner ABC 95	Pre-Cleaner ABC 70-HD	Pre-Cleaner ABC 90-HD	Pre-Cleaner HMS
<b>Toepassingsoverzicht</b>	Schurende materialen in bijv. mijnen, smeltovens en groeven, natte toepassingen.	Industriële toepassingen, minder schurende materialen in bijv. groeven en mijnen.	Pulp en papier, houtbewerking en zagerijen. Andere niet-schurende organische materialen.	Grotere schraper voor snelle transportbanden die schurende materialen vervoeren, bijv. in mijnen en kolenhavens. Natte toepassingen.	Grotere schraper voor minder schurend materiaal op snelle transportbanden, bijv. in mijnen, bruinkool- en kolenhavens.	Zwaardere carbide dan HMS voor snijdende en schurende materialen, bijv. gerecycled glas, grind, enz. Kleverige materialen.
<b>Bandbreedte</b>	500–2000 mm	500–2000 mm	500–2000 mm	650–2400 mm	650–2400 mm	500–2000 mm
<b>Bandsnelheid</b>	<3.5 m/s	<3.5 m/s	<3.0 m/s	3.0–6.5 m/s	3.0–6.5 m/s	<3.5 m/s
<b>Temperatuurbereik</b>	-30 °C to +80 °C	-30 °C to +80 °C	-30 °C to +80 °C	-30 °C to +80 °C	-30 °C to +80 °C	-30 °C to +80 °C
<b>Diameter hoofdriemschijf</b>	Ø 350–600 mm	Ø 350–600 mm	Ø 350–600 mm	Ø 600–1200 mm	Ø 600–1200 mm	Ø 300–800 mm
<b>Spanner</b>	BW 500-1200 mm enkel S BW 1400-2000 mm dubbel S	BW 500-1200 mm enkel S BW 1400-2000 mm dubbel S	BW 500-1200 mm enkel S BW 1400-2000 mm dubbel S	BW 650-1200 mm enkel S-HD BW 1400-2400 mm dubbel S-HD	BW 650-1200 mm enkel S-HD BW 1400-2400 mm dubbel S-HD	BW 500-1200 mm single S BW 1400-2000 mm dual S
<b>Riemverbinders compatibel</b>	X	X	X	X	X	
<b>Geschikt voor omkeerbare transportbanden</b>						X
<b>Bladopties</b>	<b>Veredeld staal</b>					
	<b>Polyurethaan</b>	X	X	X	X	
	<b>Carbide rand</b>					X
	<b>Rubber/kunststof</b>					
<b>Bedrijfsklasse</b>	Middel/zwaar	Licht/middel	Speciaal	Middelzwaar/extra zwaar	Middellicht/middelzwaar	Middel

## Manuel d'utilisation de choix pour nettoyeur de bandes transporteuses Trellex - pour un nettoyage primaire et seconde efficace.

Pour les bandes lisses, la solution la plus efficace est un Pre-Cleaner en combinaison avec un T-Cleaner ou un Arm-Cleaner. Lorsqu'un seul nettoyeur est utilisé, le Pre-Cleaner est conseillé pour les matériaux rugueux, mouillés ou visqueux, et le T-Cleaner ou Arm-Cleaner

pour les matériaux secs, fins. Pour les bandes transporteuses réversibles, un T-Cleaner est la meilleure solution. Pour les bandes transporteuses avec profilés sur lesquelles sont transportés des matériaux secs, nous conseillons la Trellex Belt Brush.



T-Cleaner - HMS  
T-Cleaner - HS



Arm-Cleaner HMS  
Arm-Cleaner HS



Easy Clean



One-piece  
PU blade

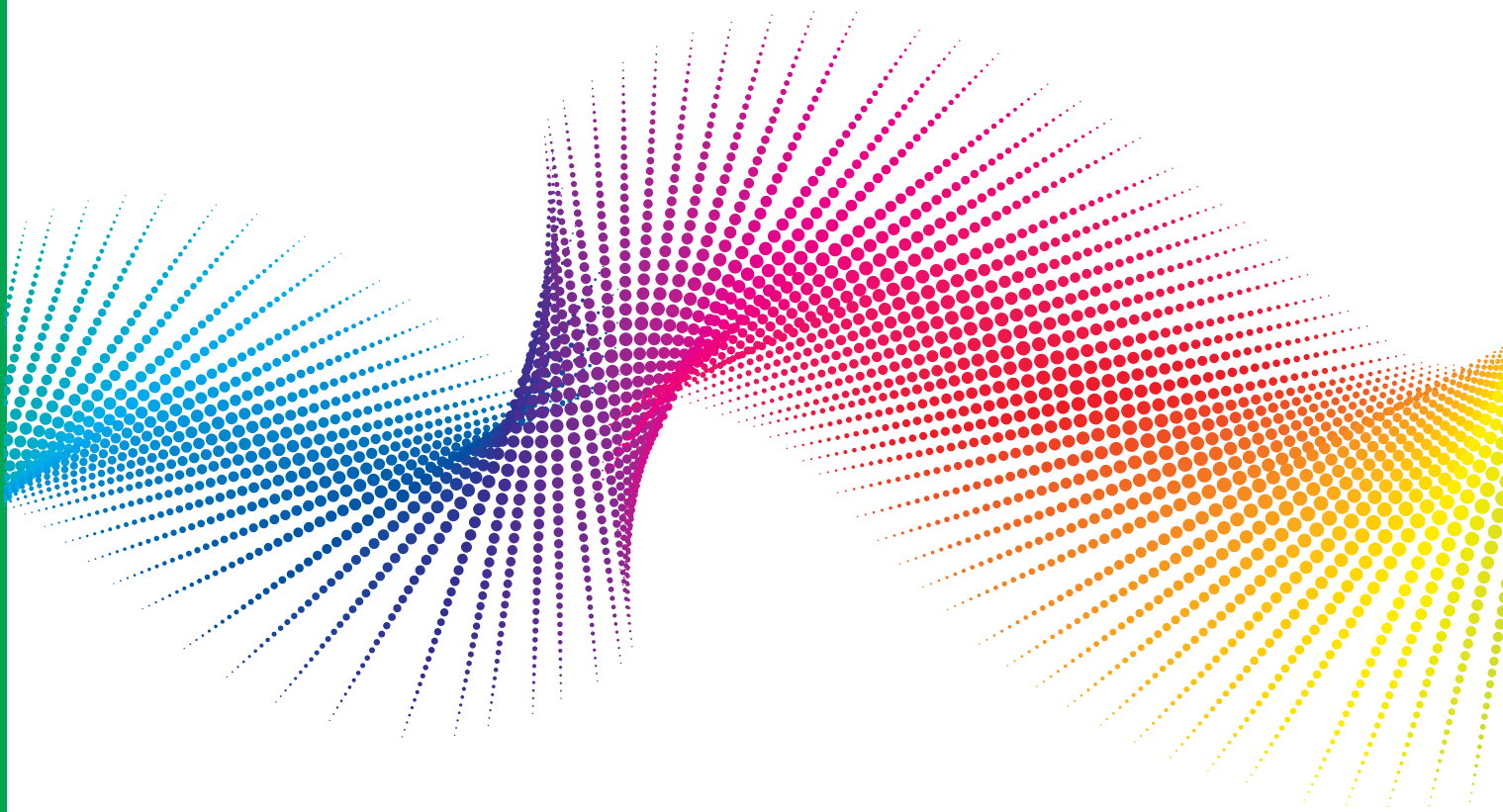


Bandborstel  
ABC 6-12

## Secundaire reinigers – aanbevolen bij droge, fijne materialen

T-Cleaner HMS	T-Cleaner HS	Arm-Cleaner HMS	Arm-Cleaner HS	Easy Clean	One-piece PU blade	Bandborstel ABC 6-12
industriële toepassingen met abrasieve materialen in bijv. steengroeves en mijnbouw	Niet abrasieve materialen, organische materialen, pulp en papier	Industriële toepassingen met abrasieve materialen in bijv. steengroeves en mijnbouw	Niet abrasieve materialen, organische materialen, pulp en papier	Niet abrasieve materialen, organische materialen, pulp en papier, lichte belasting	Niet abrasieve materialen, organische materialen, pulp en papier, lichte belasting	Droge en kleine deeltjes, zand en mineralen, organische materialen zoals zaagmeel en houtafval
500–2000 mm	500–2000 mm	500–2000 mm	500–2000 mm	300–1200 mm	300–1200 mm	500–2000 mm
<3.5 m/s	<3.0 m/s	<3.5 m/s	<3.0 m/s	<2.5 m/s	<2.5 m/s	<2.5 m/s
-30 °C to +80 °C	-30 °C to +80 °C	-30 °C to +80 °C	-30 °C to +80 °C	-30 °C to +80 °C	-30 °C to +80 °C	-25 °C to +40 °C
NA	NA	NA	NA	NA	NA	NA
BW 500-1200 mm N BW 1400-1600 mm N-HD BW 1800-2000 mm Pinloc V	BW 500-1200 mm N BW 1400-1600 mm N-HD BW 1800-2000 mm Pinloc V	BW 500-1200 mm enkel S BW 1400-2000 mm dubbel S	BW 500-1200 mm enkel S BW 1400-2000 mm dubbel S	Contragewicht of mechanische opspanning	Contragewicht of mechanische opspanning	Opspanner voor modulaire bandborstel
X	X	X	X	X	X	X
X	X			X	X	
	X		X			
X		X			X	
				X		Nylon
Middel / zwaar	Licht	Middel/Zwaar	Licht	Licht	Licht	Speciaal

Duty rating	Bandsnelheid (m/s)		Mohs hardheid	Mineraal	Identificatiemethode
	<3,5	3,0–6,5			
Licht	Licht	Middel licht	1 2	Talk, grafiet, sulfite, mica, goud, gips, dolomiet	Gebroken door een vingernagel Gekrast door een vingernagel
	Middel	Middel zwaar	3 4 5	calcium, magnesium, fluoriet magnetiet apatiet, graniet, pyriet	Gekrast door een ijzernagel Gemakkelijk gekrast door een mes Gekrast door een mes
Zwaar	Extra zwaar	6 7 8 9 10	Feldspar, Bazalt Erts, Beryl Topaz Corundum Diamant	Moelijk te krassen met een mes Kraak glas Gekrast bij kwarts Gekrast door diamant Kan niet gekrast worden	



**Bandes transporteuses Bruynooghe nv**  
Hillemolenstraat 1 • B-8830 Hooglede  
T +32 (0)51 703 535 • F +32 (0)51 703 538  
E [info@bruynooghe-nv.be](mailto:info@bruynooghe-nv.be)  
[www.bruynooghe-nv.be](http://www.bruynooghe-nv.be)

**NOUS TRANSPORTONS  
VOTRE PRODUIT AVEC  
LE PLUS GRAND SOIN !**