

***Bandschrapers***  
voor ***primaire en secundaire***  
***transportbanden***

# Bandschrapers

Bandreiniging is niet alleen een zaak van netheid, het gaat ook om de levensduur, de veiligheid en economisch werken.

Bruynooghe N.V. heeft een hele reeks van verschillende bandschrapers die langdurig getest werden en hun doeltreffendheid meer dan bewezen hebben.



## Hoge efficiëntie, minimale verspilling

Factoren die de efficiëntie van bandschrapers beïnvloeden zijn o.a. de contacthoek t.o.v. de band, het contactoppervlak en de uitgeoefende druk per oppervlakte-eenheid. Onze schrapers zijn zo ontworpen dat ze optimaal hun werk doen met een meer dan gemiddelde levensduur. Om de schrapper zo goed als mogelijk te laten werken, bestaat hij uit verschillende segmenten die los van elkaar kunnen vervangen worden.

## Lange levensduur voor lage kostprijs per ton

De levensduur van de bandschrapper is vooral afhankelijk van zijn doeltreffendheid. Hoe meer materiaal tussen schrapper en band terecht komt, hoe meer verlies en slijtage. Door de hoge en constante reinigingscapaciteit kan het materiaal dat aan de band blijft kleven na schraping, tot een minimum worden herleid.

## Weinig onderhoud voor een optimale werking

Omdat de druk van de schrapper op de band constant blijft, dient de spanningsveer niet bijgesteld te worden. Daarmee wordt het onderhoud tot een minimum herleid. Praktisch elke schrapper is zo ontworpen dat hij blijft werken in de meest veeleisende omstandigheden.

## Primaire bandschrapers

Primaire systemen worden net onder het stortpunt van de bulkgoederen geplaatst. Op die manier wordt "carry back" vermeden (goederen worden terug meegenomen na het stortpunt). Wanneer producten aan de band blijven kleven tijdens de terugloop van de band, kan dit problemen veroorzaken zoals vallend materiaal, ophoping materiaalafval aan de lagers, problemen met sturing van de band, productverspilling enz.

## Secundaire bandschrapers

Deze schrapers worden ingezet wanneer geen primair systeem kan worden ingezet (bv. bij plaatsgebrek, hygiënische eisen...). In combinatie met primaire bandschrapers wordt de meest hardnekkige "carry back" van de band verwijderd.



# Bandschrapers



Pre-Cleaner  
ABC 70



Pre-Cleaner  
ABC 90



Pre-Cleaner  
ABC 95



Pre-Cleaner  
ABC 70-HD



Pre-Cleaner  
ABC 90-HD



Pre-Cleaner HMS  
Pre-Cleaner HMS-XL

## Primaire reinigers – aanbevolen voor natte, kleverige en ruwe materialen

	Pre-Cleaner ABC 70	Pre-Cleaner ABC 90	Pre-Cleaner ABC 95	Pre-Cleaner ABC 70-HD	Pre-Cleaner ABC 90-HD	Pre-Cleaner HMS
<b>Toepassingsoverzicht</b>	Schurende materialen in bijv. mijnen, smeltovens en groeven, natte toepassingen.	Industriële toepassingen, minder schurende materialen in bijv. groeven en mijnen.	Pulp en papier, houtbewerking en zagerijen. Andere niet-schurende organische materialen.	Grotere schraper voor snelle transportbanden die schurende materialen vervoeren, bijv. in mijnen en kolenhavens. Natte toepassingen.	Grotere schraper voor minder schurend materiaal op snelle transportbanden, bijv. in mijnen, bruinkool- en kolenhavens.	Zwaardere carbide dan HMS voor snijdende en schurende materialen, bijv. gerecycled glas, grind, enz. Kleverige materialen.
<b>Bandbreedte</b>	500–2000 mm	500–2000 mm	500–2000 mm	650–2400 mm	650–2400 mm	500–2000 mm
<b>Bandsnelheid</b>	<3.5 m/s	<3.5 m/s	<3.0 m/s	3.0–6.5 m/s	3.0–6.5 m/s	<3.5 m/s
<b>Temperatuurbereik</b>	-30 °C to +80 °C	-30 °C to +80 °C	-30 °C to +80 °C	-30 °C to +80 °C	-30 °C to +80 °C	-30 °C to +80 °C
<b>Diameter hoofdriemschijf</b>	Ø 350–600 mm	Ø 350–600 mm	Ø 350–600 mm	Ø 600–1200 mm	Ø 600–1200 mm	Ø 300–800 mm
<b>Spanner</b>	BW 500-1200 mm enkel S BW 1400-2000 mm dubbel S	BW 500-1200 mm enkel S BW 1400-2000 mm dubbel S	BW 500-1200 mm enkel S BW 1400-2000 mm dubbel S	BW 650-1200 mm enkel S-HD BW 1400-2400 mm dubbel S-HD	BW 650-1200 mm enkel S-HD BW 1400-2400 mm dubbel S-HD	BW 500-1200 mm single S BW 1400-2000 mm dual S
<b>Riemverbinders compatibel</b>	X	X	X	X	X	
<b>Geschikt voor omkeerbare transportbanden</b>						X
<b>Bledopties</b>	<b>Veredeld staal</b>					
	<b>Polyurethaan</b>	X	X	X	X	
	<b>Carbide rand</b>					X
	<b>Rubber/kunststof</b>					
<b>Bedrijfsklasse</b>	Middel/zwaar	Licht/middel	Speciaal	Middelzwaar/extra zwaar	Middellicht/middelzwaar	Middel

## Keuzehandleiding voor Trellex transportbandreiniger - voor de meest efficiënte primaire en secundaire reiniging.

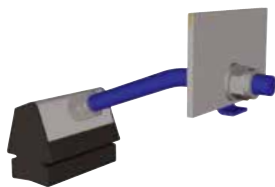
Voor gladde banden is een Pre-Cleaner in combinatie met een T-Cleaner of Arm-Cleaner de meest efficiënte oplossing. Als er één reiniger wordt gebruikt, wordt de Pre-Cleaner aanbevolen voor ruwe, natte of kleverige materialen en de T-Cleaner of Arm-Cleaner

voor droge, fijne materialen. Voor omkeerbare transportbanden is een T-Cleaner de beste oplossing. Voor profielbanden waarop droge materialen worden vervoerd, bevelen we de Trellex Belt Brush aan.

# Bandschrapers



T-Cleaner - HMS  
T-Cleaner - HS



Arm-Cleaner HMS  
Arm-Cleaner HS



Easy Clean



One-piece  
PU blade



Bandborstel  
ABC 6-12

## Secundaire reinigers – aanbevolen bij droge, fijne materialen

T-Cleaner HMS	T-Cleaner HS	Arm-Cleaner HMS	Arm-Cleaner HS	Easy Clean	One-piece PU blade	Bandborstel ABC 6-12
industriële toepassingen met abrasieve materialen in bijv. steengroeves en mijnbouw	Niet abrasieve materialen, organische materialen, pulp en papier	Industriële toepassingen met abrasieve materialen in bijv. steengroeves en mijnbouw	Niet abrasieve materialen, organische materialen, pulp en papier	Niet abrasieve materialen, organische materialen, pulp en papier, lichte belasting	Niet abrasieve materialen, organische materialen, pulp en papier, lichte belasting	Droge en kleine deeltjes, zand en mineralen, organische materialen zoals zaagmeel en houtafval
500–2000 mm	500–2000 mm	500–2000 mm	500–2000 mm	300–1200 mm	300–1200 mm	500–2000 mm
<3.5 m/s	<3.0 m/s	<3.5 m/s	<3.0 m/s	<2.5 m/s	<2.5 m/s	<2.5 m/s
-30 °C to +80 °C	-30 °C to +80 °C	-30 °C to +80 °C	-30 °C to +80 °C	-30 °C to +80 °C	-30 °C to +80 °C	-25 °C to +40 °C
NA	NA	NA	NA	NA	NA	NA
BW 500-1200 mm N BW 1400-1600 mm N-HD BW 1800-2000 mm Pinloc V	BW 500-1200 mm N BW 1400-1600 mm N-HD BW 1800-2000 mm Pinloc V	BW 500-1200 mm enkel S BW 1400-2000 mm dubbel S	BW 500-1200 mm enkel S BW 1400-2000 mm dubbel S	Contragewicht of mechanische opspanning	Contragewicht of mechanische opspanning	Opspanner voor modulaire bandborstel
X	X	X	X	X	X	X
X	X			X	X	
	X		X			
X		X			X	
				X		Nylon
Middel / zwaar	Licht	Middel/Zwaar	Licht	Licht	Licht	Speciaal

Duty rating	Bandsnelheid (m/s)		Mohs hardheid	Mineraal	Identificatiemethode
	<3,5	3,0–6,5			
Licht	Licht	Middel licht	1 2	Talk, grafiet, sulfite, mica, goud, gips, dolomiet	Gebroken door een vingernagel Gekrast door een vingernagel
	Middel	Middel zwaar	3 4 5	calcium, magnesium, fluoriet magnetiet apatiet, graniet, pyriet	Gekrast door een ijzernagel Gemakkelijk gekrast door een mes Gekrast door een mes
Zwaar	Extra zwaar	6 7 8 9 10	Feldspar, Bazalt Erts, Beryl Topaz Corundum Diamant	Moelijk te krassen met een mes Kraak glas Gekrast bij kwarts Gekrast door diamant Kan niet gekrast worden	

# BRUYNNOOGHE

transportbanden



**Bruynooghe nv**

Hillemolenstraat 1

B-8830 Hooglede

+32 (0) 51 70 35 35

[info@bruynooghe-nv.be](mailto:info@bruynooghe-nv.be)

[www.bruynooghe-nv.be](http://www.bruynooghe-nv.be)