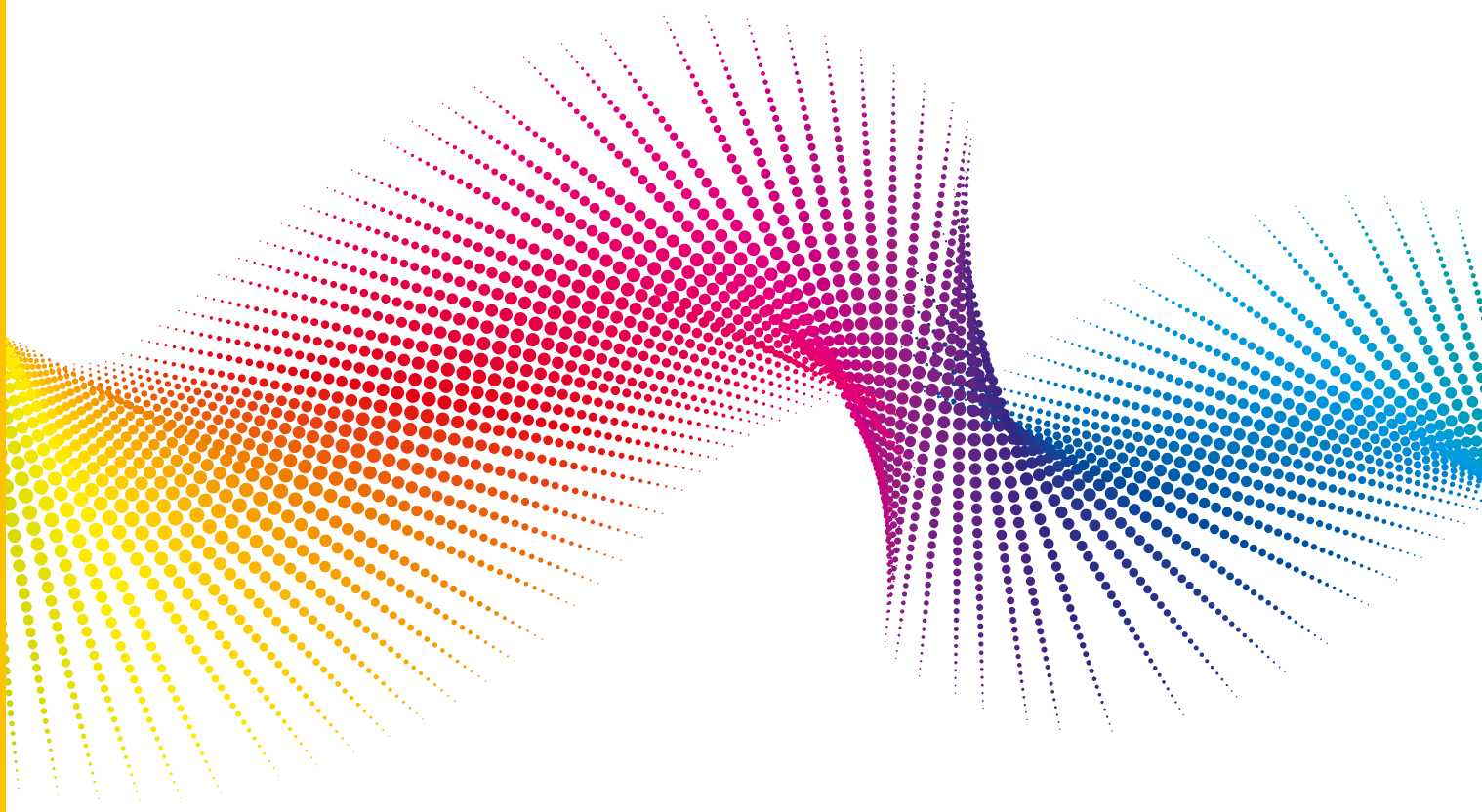


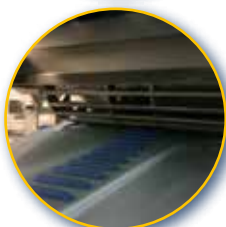
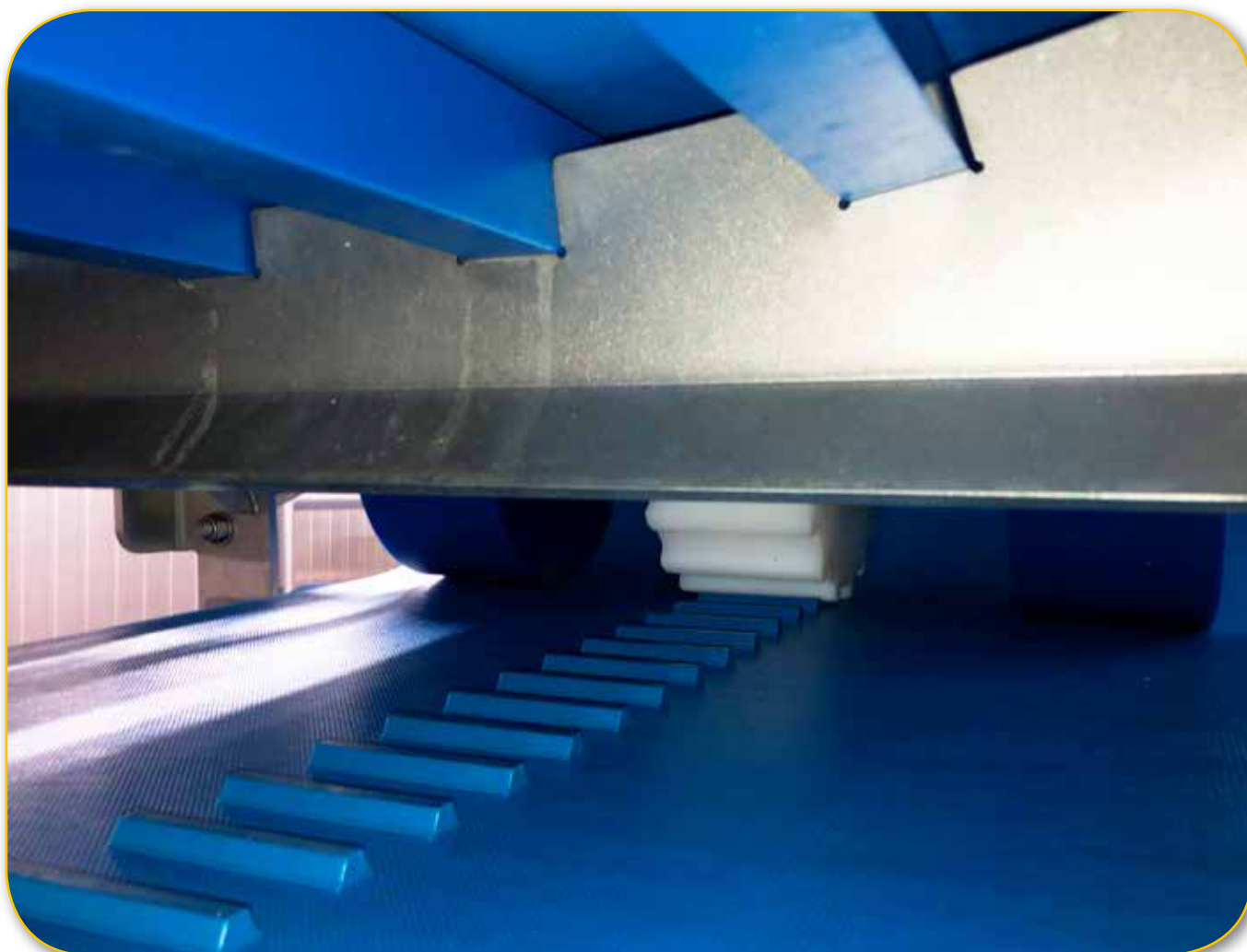
TB-DRIVE



Inhoud

HOOFDSTUK	Blz.
Inleiding	4
Productieprogramma	5
Datasheets	6
Sprockets	10
Ontwerprichtlijnen	11
Aandrijfas met kunstof wielen	11
Aandrijfas RVS	11
Omkeeras met kunstof wielen	12
Omkeeras RVS	12
Bandondersteuning bovenpart	13
TB-Drive X-2	14
Opspanning	14

INLEIDING



TB-Drive is een positief aangedreven kunststofband met weefsel inlagen die werd ontworpen om te voldoen aan de huidige kwaliteits- en hygiënenormen. Alle componenten worden hoogfrequent versmolten tot een homogeen geheel. Hierdoor krijgen bacteriën geen kans om de band binnen te dringen. Door de aanwezigheid van weefsel inlagen is TB-Drive veel meer bestand tegen externe krachten dan volle pu banden.

PRODUCTIEPROGRAMMA

We onderscheiden 2 types TB-Drive :

- TB75
- TB100


waarvan de nokken respectievelijk 75mm en 100 mm breed zijn. Tot een bandbreedte van 1000 mm wordt de band aangedreven door 1 rij tanden. Bredere banden worden van 2 rijen voorzien. Maximum bandbreedte 1500 mm.

Deze nokken worden op 4 basisbanden gemonteerd :

- 2ULB23CX
- 2ULB23CX flex
- 2UDB34CC
- 2UDB34CC flex

DATASHEETS

2ULB23CX

TOPLAAG				
MATERIAAL	KLEUR	DIKTE	AFWERKING	°ShA
pu		0,40	C vlak	92

ONDERLAAG				WEEFSEL		
MATERIAAL	KLEUR	DIKTE	AFWERKING	HARDHEID	INLAGEN	STABILITEIT
pu		0,35	X rijstkorrel	92	2	BS

KARAKTERISTIEKEN							
KEURINGEN			OLIE-BESTENDIG		VET-BESTENDIG		OPPERVLAKTE WEERSTAND
FDA	EU	-	 Resistent aan minerale olie	 Resistent aan plantaardige olie	 Resistent aan minerale vetten	 Resistent aan plantaardige vetten	-

TECHNISCHE DATA				
GEWICHT	TEMP-	TEMP+	DIKTE	P. BREEDTE
2,65	-25	60	2,30	2000

TROMMELD.		BANDSTERKTE	
FLEX	BACKFLEX	TREKSTERKTE 1% N/mm	BREEKSTERKTE N/mm
60	80	14	250

2ULB23CX Flex

TOPLAAG				
MATERIAAL	KLEUR	DIKTE	AFWERKING	°ShA
pu		0,40	C vlak	92

ONDERLAAG					WEEFSEL	
MATERIAAL	KLEUR	DIKTE	AFWERKING	HARDHEID	INLAGEN	STABILITEIT
pu		0,35	X rijstkorrel	92	2	trog

KARAKTERISTIEKEN							
KEURINGEN			OLIE-BESTENDIG		VET-BESTENDIG		OPPERVLAKTE WEERSTAND
FDA	EU	-	 Resistent aan minerale olie	 Resistent aan plantaardige olie	 Resistent aan minerale vetten	 Resistent aan plantaardige vetten	-

TECHNISCHE DATA				
GEWICHT	TEMP-	TEMP+	DIKTE	P. BREEDTE
2,6	-25	60	2,30	2000

TROMMELD.		BANDSTERKTE	
FLEX	BACKFLEX	TREKSTERKTE 1% N/mm	BREEKSTERKTE N/mm
60	80	14	200

DATASHEETS

2UDB34CC-HP

TOPLAAG				
MATERIAAL	KLEUR	DIKTE	AFWERKING	°ShA
pu		1,0	C	-

ONDERLAAG					WEEFSEL	
MATERIAAL	KLEUR	DIKTE	AFWERKING	HARDHEID	INLAGEN	STABILITEIT
pu		1	C	-	2	BS


KARAKTERISTIEKEN									
KEURINGEN			OLIE-BESTENDIG			VET-BESTENDIG			OPPERVLAKTE WEERSTAND
FDA	EU								-
			Resistent aan minerale olie	Resistent aan plantaardige olie	Resistent aan dierlijke olie	Resistent aan minerale vetten	Resistent aan plantaardige vetten	Resistent aan dierlijke vetten	

TECHNISCHE DATA				
GEWICHT	TEMP-	TEMP+	DIKTE	P. BREEDTE
3,9	-30	110	3,4	2000

TROMMELD.		BANDSTERKTE	
FLEX	BACKFLEX	TREKSTERKTE 1% N/mm	BREEKSTERKTE N/mm
80	100	12	-

2UDB34CC-HP Flex

TOPLAAG				
MATERIAAL	KLEUR	DIKTE	AFWERKING	°ShA
pu		1,0	C	-

ONDERLAAG					WEEFSEL	
MATERIAAL	KLEUR	DIKTE	AFWERKING	HARDHEID	INLAGEN	STABILITEIT
pu		1	C	-	2	trog

KARAKTERISTIEKEN									
KEURINGEN			OLIE-BESTENDIG			VET-BESTENDIG			OPPERVLAKTE WEERSTAND
FDA	EU								-
			Resistent aan minerale olie	Resistent aan plantaardige olie	Resistent aan dierlijke olie	Resistent aan minerale vetten	Resistent aan plantaardige vetten	Resistent aan dierlijke vetten	

TECHNISCHE DATA				
GEWICHT	TEMP-	TEMP+	DIKTE	P. BREEDTE
3,9	-30	110	3,4	2000

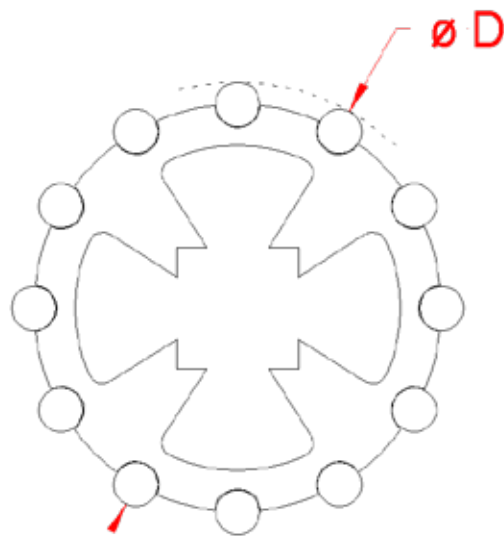
TROMMELD.		BANDSTERKTE	
FLEX	BACKFLEX	TREKSTERKTE 1% N/mm	BREEKSTERKTE N/mm
80	100	12	-

SPROCKETS

Sprockets

We adviseren kunststof aandrijfwielen TB-Drive volgens onderstaande tabel.

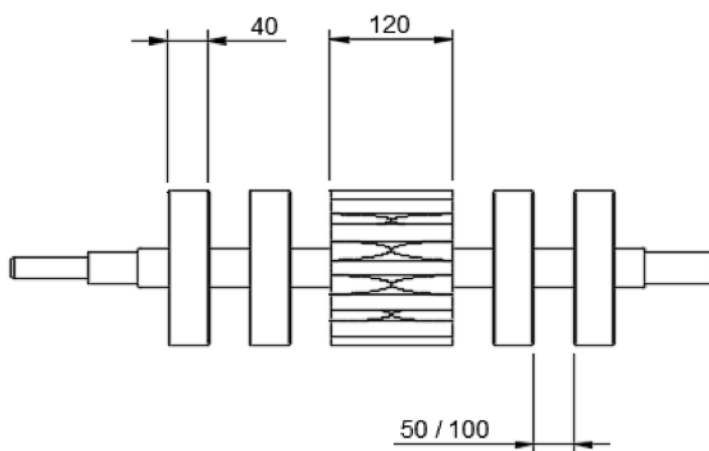
RVS aandrijfwielen van eigen productie kunnen ook gebruikt worden. Deze dienen eveneens uitgevoerd te worden volgens deze tabel.



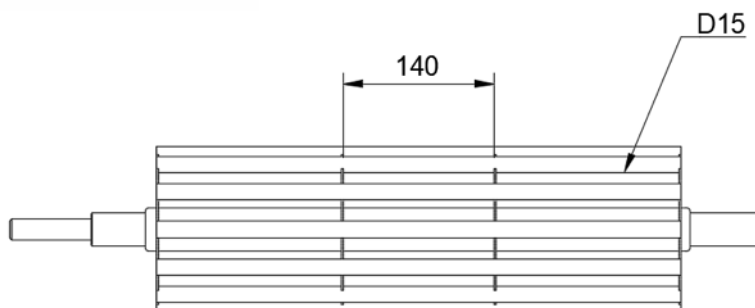
Aantal tanden	D	2ULB23CX	2UDB34CC
10	127,39	V	-
11	140,13	V	-
12	152,87	V	V
13	165,61	V	V
14	178,34	V	V
15	191,08	V	V
16	203,82	V	V
17	216,56	V	V
18	229,30	V	V
19	242,04	V	V
20	254,78	V	V
21	267,52	V	V
22	280,25	V	V
23	292,99	V	V
24	305,73	V	V

ONTWERP RICHTLIJNEN

Aandrijf as met kunststof wielen

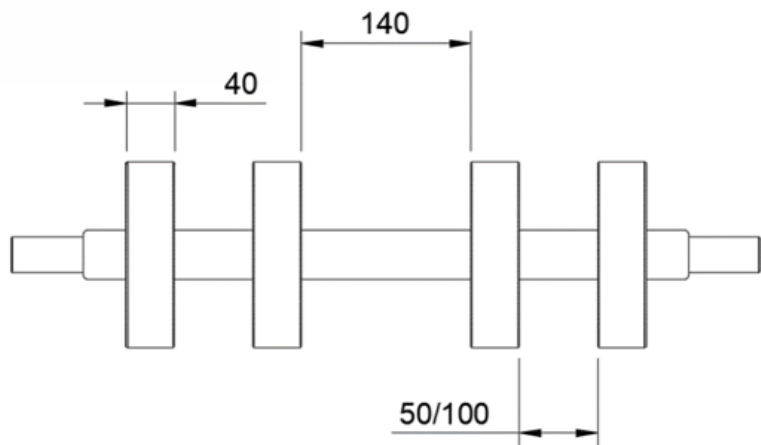


Aandrijf as RVS

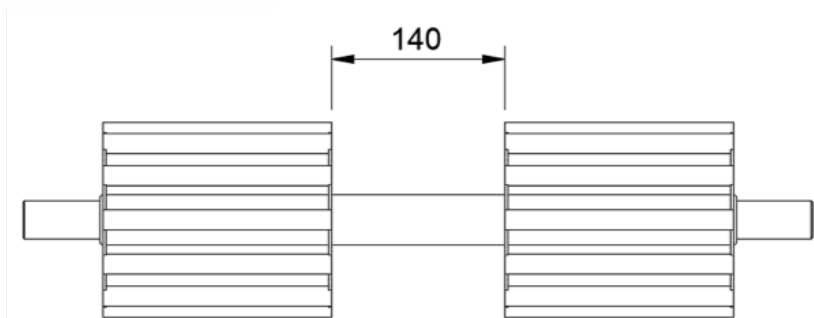


ONTWEPRICHTLIJNEN

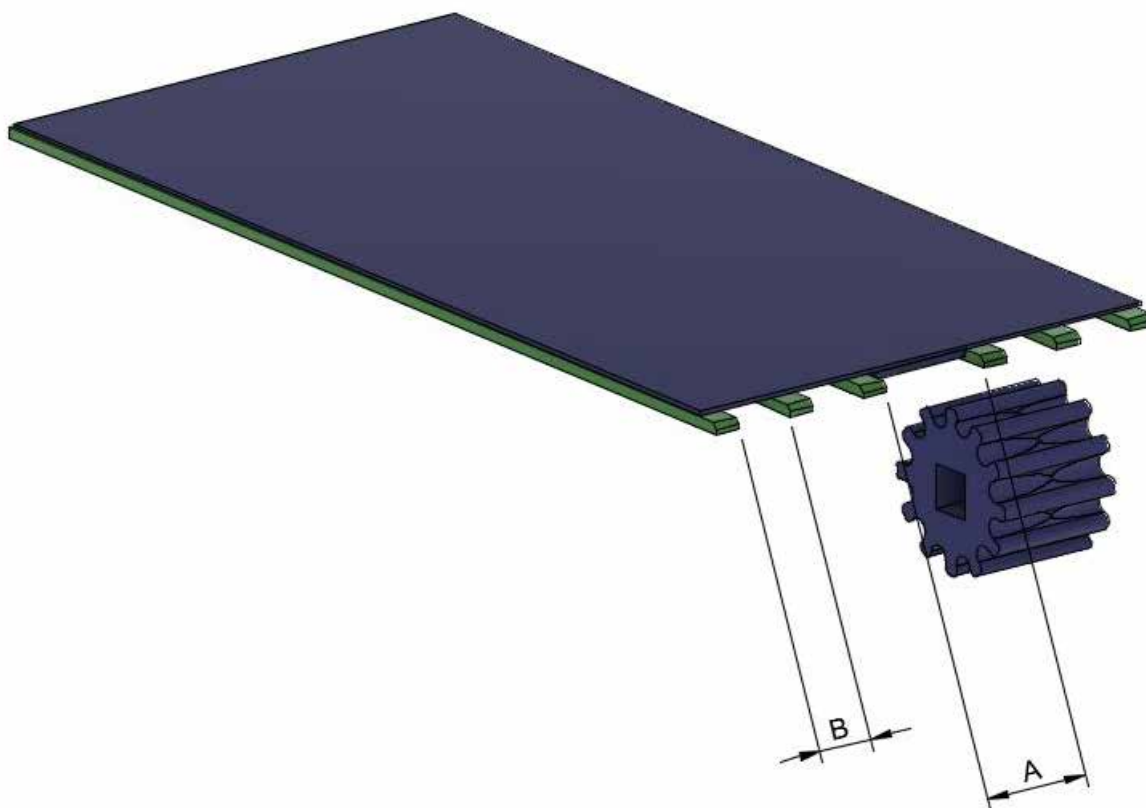
Omkeeras met kunstof wielen



Omkeeras RVS



BANDONDERSTEUNING BOVENPART



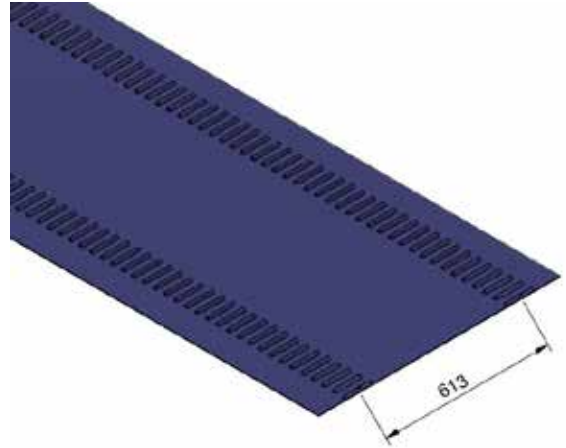
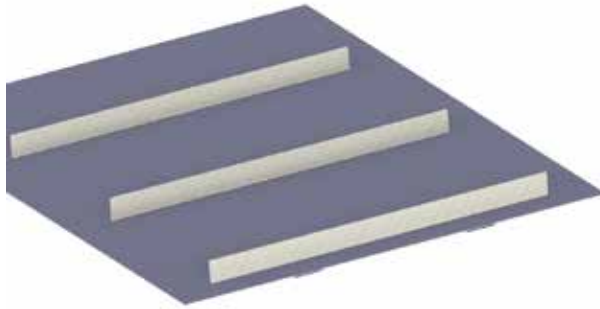
	A (mm)	B (mm) 2ULB23CX 2UDB34CC	B (mm) 2ULB23CX flex 2UDB34CC flex
TB-Drive 75	80	50-100	50-75
TB-Drive 100	105	50-100	50-75

ONTWEPRICHTLIJNEN

TB-DRIVE X-2

Vanaf bandbreedte 1.000 mm wordt de band voorzien van 2 rijen nokken.

Max breedte 1500 mm (meenemers tot max breedte 1200mm).

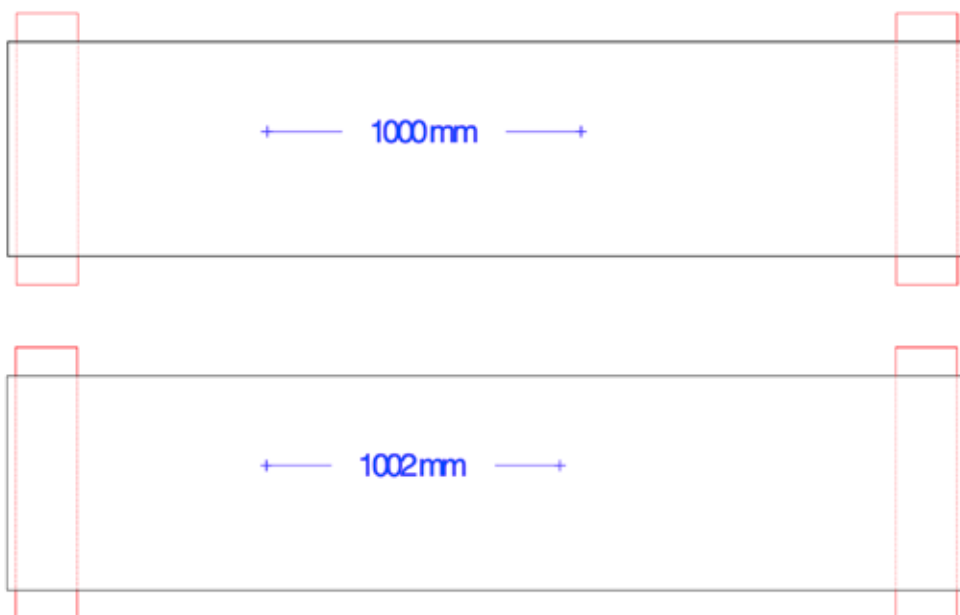


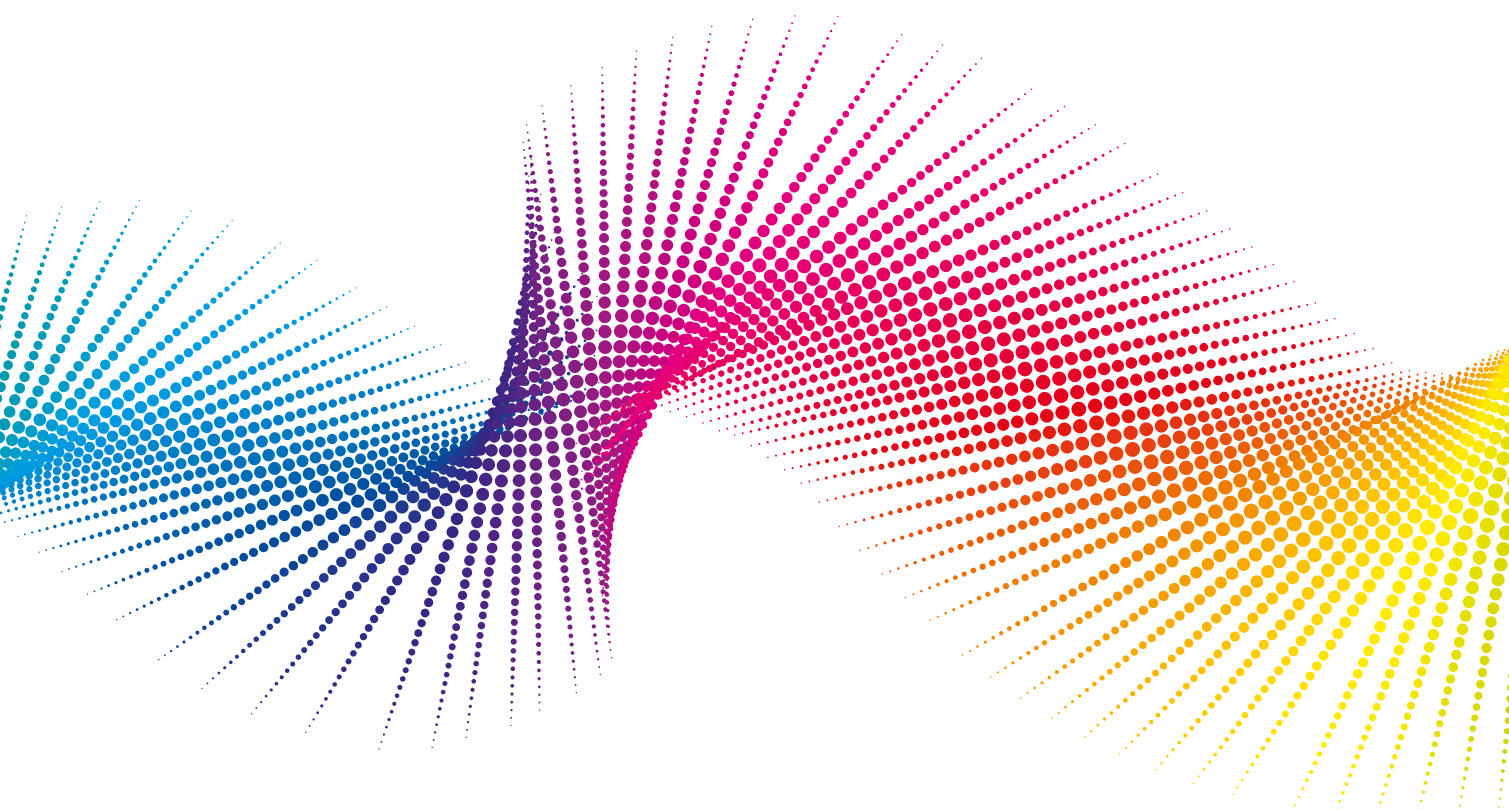
OPSPANNING

De theoretische opspanning wordt in praktijk omgezet door 2 markeringen op bijvoorbeeld 1000mm afstand van elkaar aan te brengen op de transportband, wanneer deze niet onder spanning staat.

Rekening houdend met bijvoorbeeld 0,2% initiële rek, kan de band dan opgespannen worden tot de markeringen op 1002 mm afstand van elkaar staan.

Er dient op gelet te worden dat er in de zone tussen de markeringen geen lasnaad zit.





Transportbanden Bruynooghe nv
Hillemolenstraat 1 - B-8830 Hooglede
T +32 (0)51 703 535 - F +32 (0)51 703 538
E info@bruynooghe-nv.be

www.bruynooghe-nv.be

**UW PRODUCT WORDT
DOOR ONS MET ZORG
GETRANSPORTEERD !**